

Instalasi OpenOffice.org 1.1 di GNU/Linux

David Sudjiman
Aktivis KPLI Jakarta
(<http://jakarta.linux.or.id>)

OpenOffice.org 1.1 terbaru telah siap untuk digunakan. Bagaimana proses instalasinya. Berikut ini cara instalasi OpenOffice.org 1.1.

Catatan: Jika diinginkan, OpenOffice.org 1.1 dapat diintegrasikan dengan Java. Silahkan ambil paket JRE 1.3 Minimum dari <http://www.blackdown.org/java-linux/mirrors.html>

Memulai instalasi:

1. Download OpenOffice.org 1.1 untuk GNU/Linux dari http://sapi.vlsm.org/openoffice/release/1.1.0/OpenOffice.org.1.1o_1.1.0_LinuxIntel_install.tar.gz dan letakkan di direktori `"/tmp"`

2. Gunakan account OpenOffice.org 1.1 untuk instalasi

3. Ekstrak ke directory sementara. Contohnya saja `"/tmp"` dengan perintah

```
# tar zxvf OpenOffice.org.1.1o_1.1.0_LinuxIntel_install.tar.gz
```

4. Anda akan mendapatkan hasil ekstraksi yaitu sebuah direktori di `"/tmp"` yaitu `"OpenOffice.org.1.1o_1.1.0_LinuxIntel_install"`. Pindah ke direktori baru tersebut dengan perintah

```
# cd OpenOffice.org.1.1o_1.1.0_LinuxIntel_install
```

5. Jalankan skrip untuk instalasi dengan perintah

```
# ./install --prefix=/opt
```

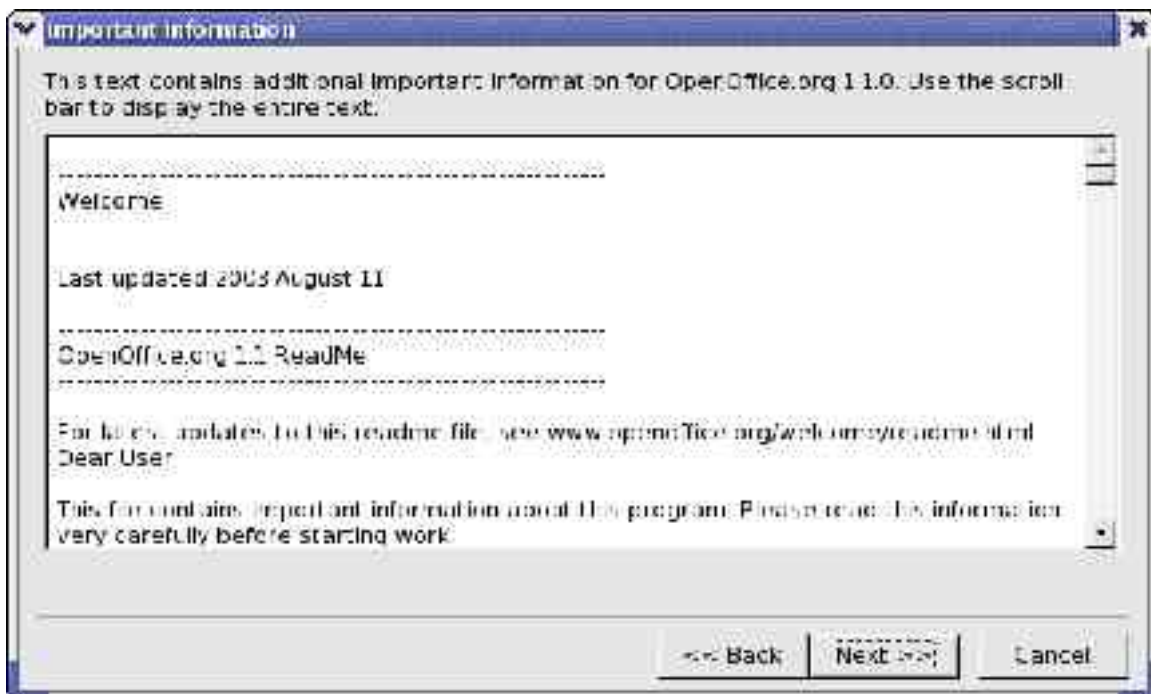
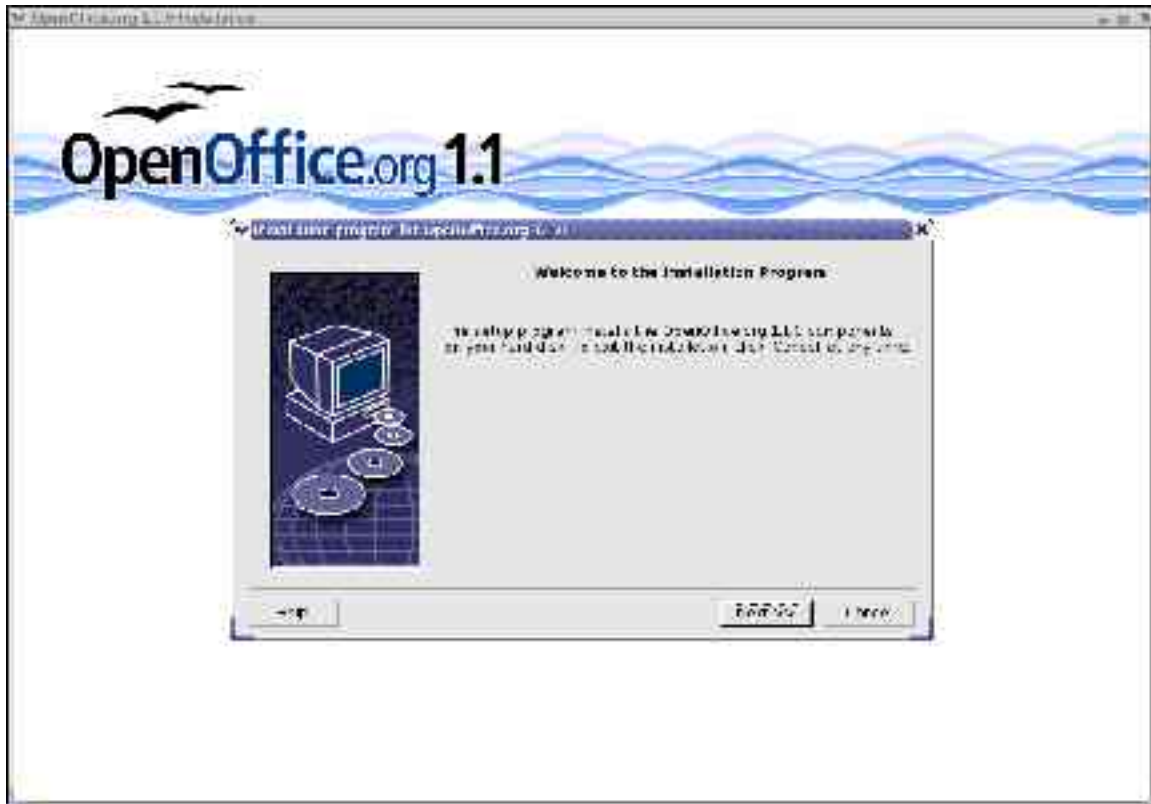
Perintah ini akan memasang tahap persiapan instalasi OpenOffice.org 1.1 ke direktory `"/opt"`

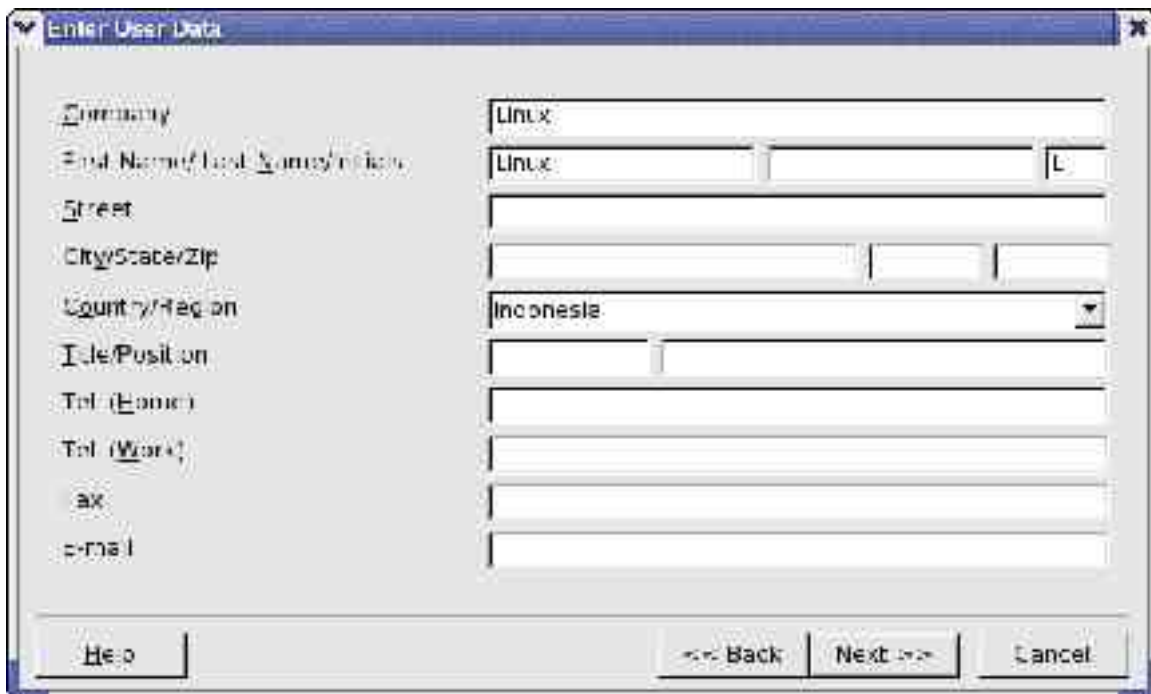
6. Setelah selesai Anda tinggal melanjutkan instalasi tahap kedua yaitu untuk user yang akan menggunakan OpenOffice.org 1.1 tersebut. Sebut saja user `"linux"` ingin menggunakan OpenOffice.org 1.1. Beralihlah ke user `"linux"` dan jalankan perintah

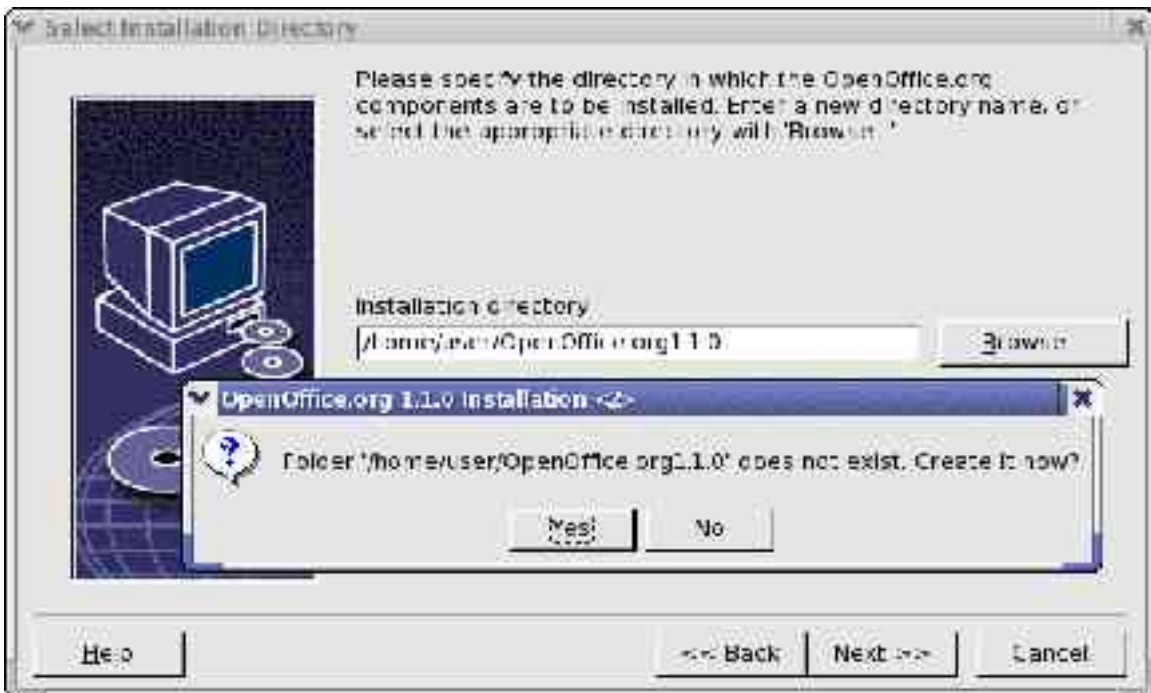
```
$ cd /opt/OpenOffice.org1.0  
$ ./setup
```

7. Tahap kedua atau tahap user ini selanjutnya akan bekerja. Pilih

saja Workstation installation (kurang lebih 1.4 MB) yang akan meng-copy OpenOffice.org 1.1 ini ke directori user "linux" (contohnya "/home/linux/OpenOffice.org"). Ikuti saja tuntunan yang diberikan.









8. Selesai! Anda sudah dapat menjalankan OpenOffice.org 1.1 dengan perintah

```
$ ~/OpenOffice.org1.0/soffice
```

9. Anda mungkin ingin menghapus file ekstraksi di `"/tmp"`. Silahkan saja, karena file ini sudah tidak dibutuhkan.

Cara-cara instalasi diatas dilakukan dengan cara sederhana dan seharusnya berlaku untuk semua distro GNU/Linux. Selamat datang di dunia GNU/Linux!